



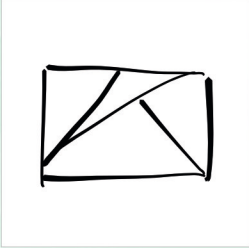
Aufbauzeit: ca. 10-15 min. | Schwierigkeitsgrad:

Monsteralert

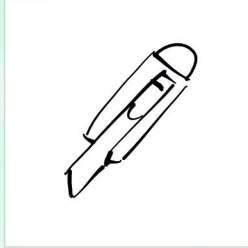
Bastelanleitungen für kleine Freudenmacher.

MINI PRESENTS

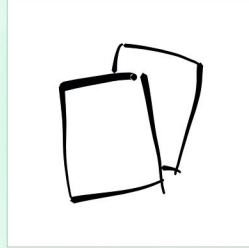
Das brauchst du



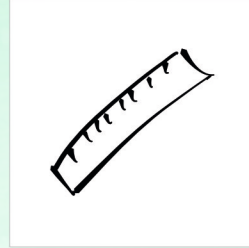
Schneidematte



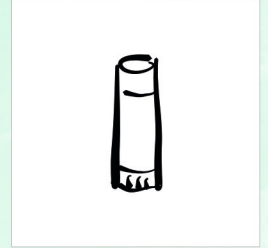
Cuttermesser



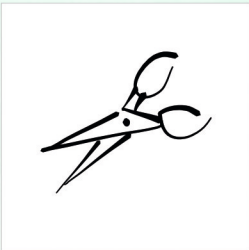
Karton 250 gr./m²



Lineal

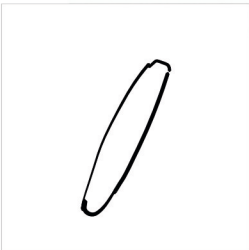


Kleber

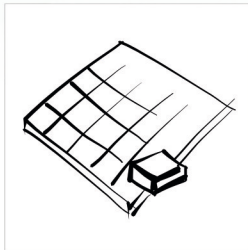


Schere

Nice to have



Falzbein

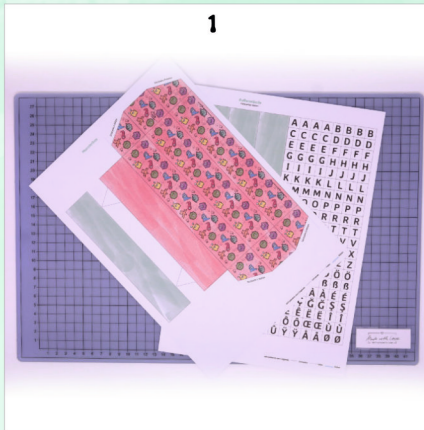


Schaumklebepads

MINI PRESENTS



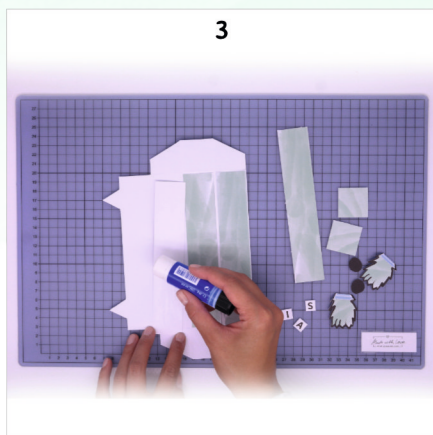
Scanne einfach den QR-Code ein und schau dir das Anleitungsvideo an.



Drucke die Bastelbögen auf Karton aus (ich empfehle ein 250 g/m² Papier)



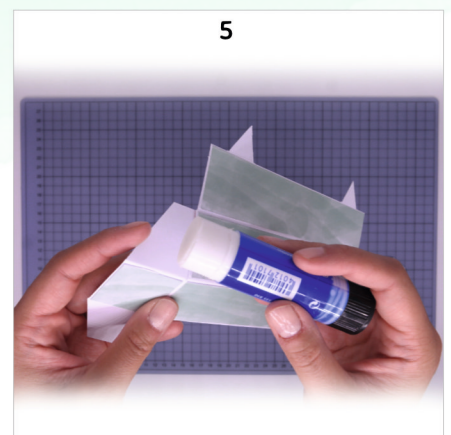
Schneide alle Teile mit dem Cuttermesser aus. Die gestrichelten Linien kannst du zum Falten ganz leicht einritzen.



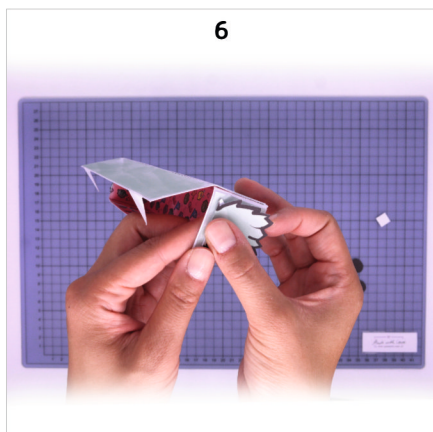
Als nächstes nimmst du die Außenwände und klebst sie auf die Außenseiten der Box.



Schneide auf der Innenseite die beiden Linien ein.



Klebe die 4 Rückseiten A, B, C und D und stell die Box auf. Die Ärmchen werden an beide Seiten geklebt.



Jetzt kannst du die Buchstaben für einen Namen ausschneiden und mit kleinen Schaumstoffplättchen an die Box einkleben.

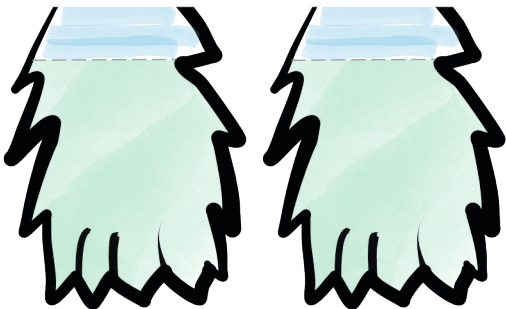
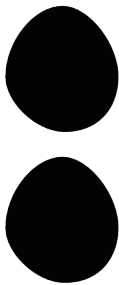
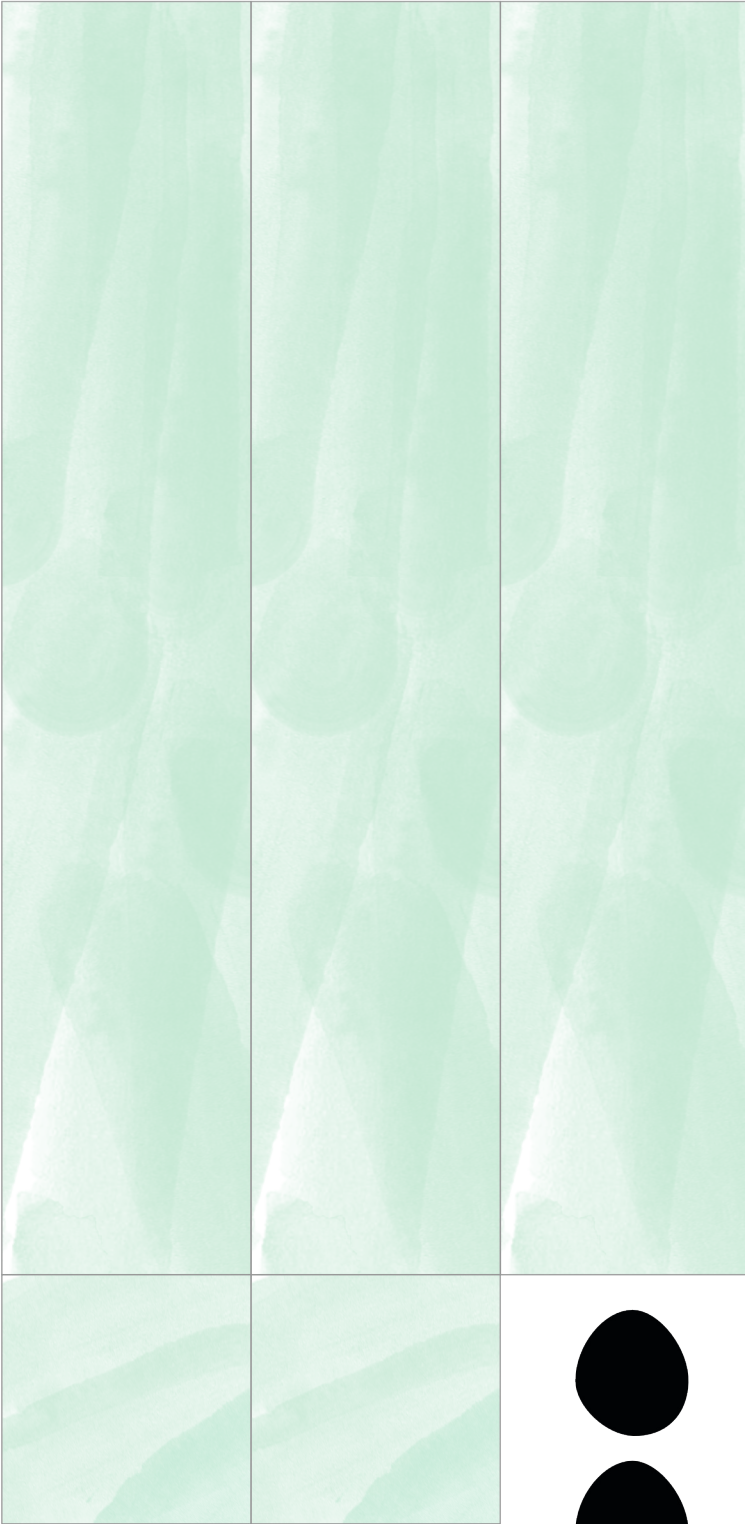


Fertig ist die kleine Zahnpastbox.

Monsterbox



Außenwände
Rückseiten kleben



A	A	A	A	B	B	B	B
C	C	C	C	D	D	D	D
E	E	E	E	F	F	F	F
G	G	G	G	H	H	H	H
I	I	I	I	J	J	J	J
K	K	K	K	L	L	L	L
M	M	M	M	N	N	N	N
O	O	O	O	P	P	P	P
Q	Q	Q	Q	R	R	R	R
S	S	S	S	T	T	T	T
U	U	U	U	V	V	V	V
W	W	W	W	X	X	X	X
Y	Y	Y	Y	Z	Z	Z	Z
Ä	Ä	Ä	Ä	Ö	Ö	Ö	Ö
Ü	Ü	Ü	Ü	ß	ß	ß	ß
-	-	Á	Á	À	À	É	É
È	È	Ç	Ç	Ĉ	Ĉ	Ş	Ş
Æ	Æ	Ê	Ê	Ë	Ë	Î	Î
ï	ï	Ô	Ô	Œ	Œ	Ù	Ù
Û	Û	ÿ	ÿ	Å	Å	Ø	Ø